

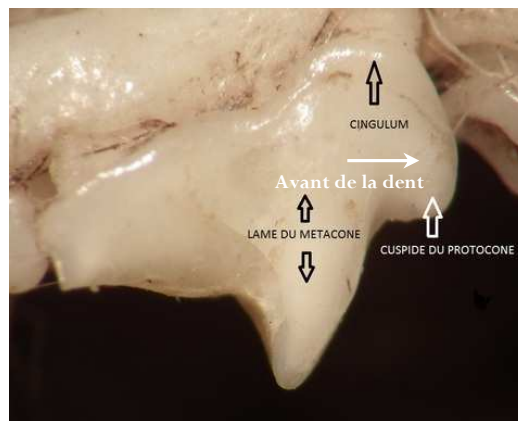


Analyse des pelotes de réjection : Distinction des trois Crocidures présentes en Bretagne à partir de la pré-molaire supérieure (P⁴)

La forme de cette dent est le meilleur moyen de distinguer les 3 espèces présentes en Bretagne.

Les trois parties de la P⁴ qui sont à prendre en compte sont :

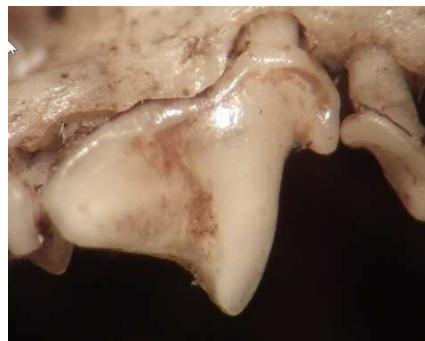
- la lame du métacone : c'est la pointe triangulaire centrale dirigée vers le bas
- la cuspidé du protocone : c'est la pointe plus courte située à l'avant du métacone
- le cingulum de la cuspidé du protocone : c'est la bordure supérieure de cette partie de la P⁴ qui forme un bourrelet d'émail plus ou moins épais selon les espèces



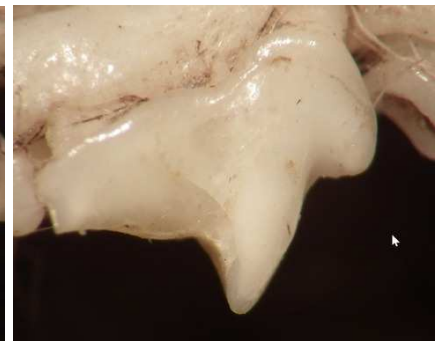
P⁴-des Crocidures



Crocidura russula



Crocidura suaveolens



Crocidura leucodon

Crocidura russula : la cuspidé est bien détachée du métacone, elle est grêle, pointue et un peu projetée vers l'avant. Le cingulum est absent ou à peine discernable. Il est en forme d'ogive bien prononcée.

Crocidura suaveolens : la cuspidé est accolée au métacone (coalescente), le cingulum forme une courbe presque parfaite, il est relativement épais.

Crocidura leucodon : la cuspidé est accolée au métacone (coalescente), le cingulum forme une ogive peu prononcée, il est massif, très épais.

Avec les variations individuelles, les P⁴ de *leucodon* et *suaveolens* peuvent être en théorie difficiles à distinguer, mais ce sont les crocidures les plus grandes et les plus petites (*russula* a une taille intermédiaire) et le critère de taille fait qu'il n'y a pas de problème en fait (et les mandibules des 2 espèces sont très différentes).

Pascal Rolland – GMB, mai 2013

