

# NOTICE

## Couche d'information géographique

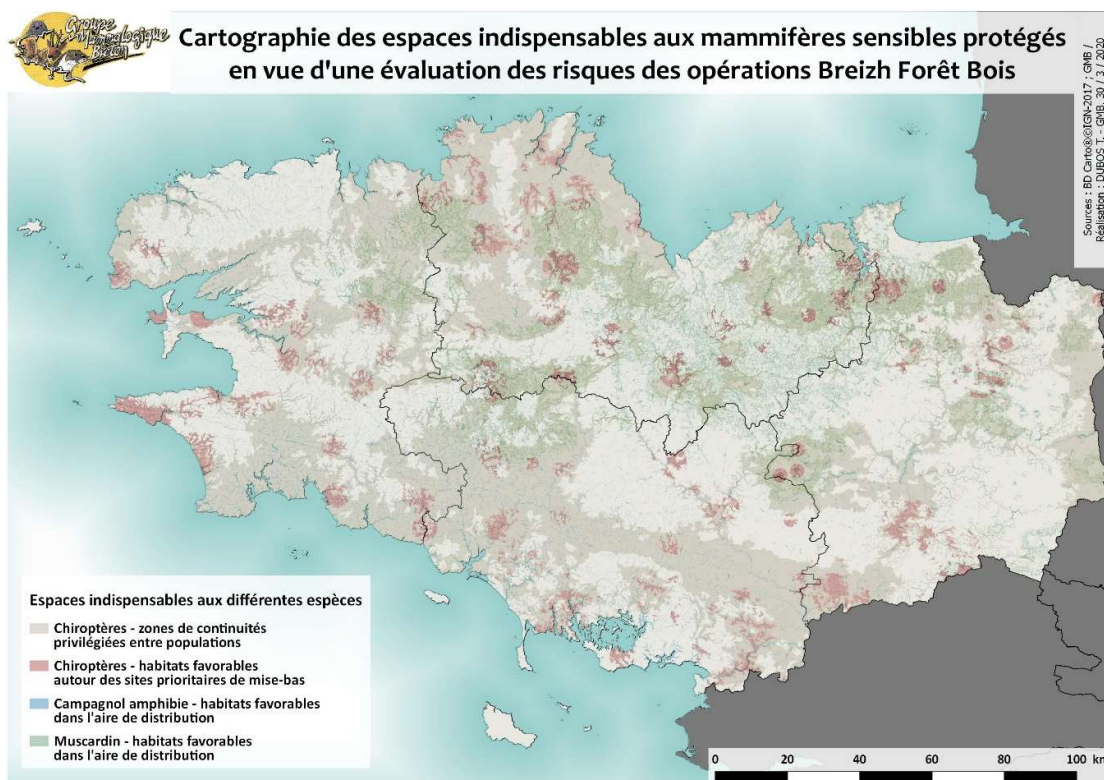
### « Espaces indispensables aux mammifères sensibles et risques Breizh Forêt Bois »

#### Objet :

La donnée « Espaces indispensables aux mammifères sensibles et risques Breizh Forêt Bois » est une couche d'alerte, réalisée par le Groupe Mammalogique Breton (GMB), qui compile quatre zonages et caractérise les risques encourus pour les espèces concernées dans ces derniers par les différents types de boisement ou de transformation réalisées dans le cadre du programme Breizh Forêt Bois (BFB). Cette information est destinée à faciliter l'appréciation par les propriétaires, les experts forestiers et les services instructeurs (DDTM, DRAAF et Région), de l'opportunité des plantations BFB vis-à-vis des risques d'atteintes aux habitats de espèces les plus sensibles de mammifères.

#### Contenu, projection et emprise

La donnée est constituée d'une couche d'information géographique vecteur de format shape (5 fichiers "Espaces\_indispensables\_mammiferes\_sensibles-RisquesBFB-L93" : .shp .prj .qjp .dbf .shx) projetée dans le système de coordonnées Lambert 93 (EPSG 2154) associée à deux fichiers de style pour une mise en forme uniforme et facilitée (aux formats .sld et .qml pour QGIS). L'emprise de la donnée est le périmètre de la Bretagne administrative, en dehors des îles et îlots.



## Espèces et espaces visés

Trois taxons (champ **TAXON** de la donnée) de mammifères sont concernés par cette couche d'information géographique : les chiroptères dans leur ensemble (22 espèces de chauves-souris connues en Bretagne), le Muscardin (*Muscardinus avellanarius*) et le Campagnol amphibie (*Arvicola sapidus*). Ces trois taxons correspondent aux espèces de mammifères à la fois protégées, sensibles (menacés et/ou raréfiés),



Muscardin

et susceptibles de subir des atteintes (destructions, dégradations de leurs habitats, fragmentation de leurs populations) à l'occasion d'opérations de boisement ou de transformation des peuplements financées par le dispositif régional Breizh Forêt Bois.

**Pour aller plus loin** : Atlas des Mammifères de Bretagne (SIMONNET, 2015) et <http://gmb.bzh>



Petit rhinolophe



Campagnol amphibie

Les espaces pris en compte (champ **ESPACES** de la donnée) sont de trois types :

- les habitats favorables dans l'aire de distribution représentent les biotopes des taxons considérés identifiés au sein de leur aire de distribution. L'identification des habitats favorables repose sur des analyses spatiales de distribution (ou Species Distribution Models – SDMs) qui permettent, en croisant les observations naturalistes (occurrences ou présence/absence d'espèces) avec des gradients environnementaux adéquats de cartographier la capacité d'accueil du milieu de manière uniforme et dans l'ensemble de la zone d'étude (la Bretagne dans son ensemble dans notre cas). **Pour aller plus loin** : dossier du [bulletin Mammi'Breizh n°33](#), Analyse spatiale et environnementale de la présence du Muscardin (*Muscardinus avellanarius*) en Bretagne (DUBOS, SIMONNET & LE ROUX, *sous presse*) et la Trame Mammifères de Bretagne (DUBOS, *à paraître*).
- Les habitats favorables autour des sites prioritaires de mise-bas représentent des zones cruciales pour l'alimentation des colonies de chauves-souris prioritaires. Les colonies de mise-bas prioritaires sont celles déterminées comme d'intérêt départemental, régional ou national par la méthode de hiérarchisation des sites de chiroptères établie par TAPIERO (2013) dans le cadre du Plan National d'Action Chiroptères. Autour de ces colonies prioritaires, suivant l'espèce considérée parmi les 7 retenues pour cette construction, les habitats favorables sont déterminés par analyses spatiales de distribution (voir plus haut) et sélectionnés au sein du rayon de chasse principal suivant : 8 km pour le Grand Murin (*Myotis myotis*), 5 km pour la Barbastelle d'Europe (*Barbastella barbastellus*), 4 km pour la Sérotine commune (*Eptesicus serotinus*), 3,5 km pour le Grand rhinolophe (*Rhinolophus ferrumequinum*), 3 km pour le Murin de Daubenton (*Myotis daubentonii*), 2 km pour le Petit rhinolophe (*Rhinolophus hipposideros*) et 1 km pour le Murin de Bechstein (*Myotis bechsteinii*). **Pour aller plus loin** : Atlas des Mammifères de Bretagne (SIMONNET, 2015) et DUBOS (*à paraître*).
- Les zones de continuités privilégiées entre populations représentent les corridors écologiques les plus importants entre populations de chauves-souris qui assurent la viabilité de celles-ci à termes : zones de circulation privilégiées des individus, zones de diffusion des colonies de proche en proche (par l'établissement de gîtes) ou zones de rencontre entre populations éloignées (zones de chasse ou de gîtes contiguës, gîtes d'hibernation partagés...). Ces zones de continuités privilégiées sont déterminées par l'assemblage des corridors écologiques de 6 espèces (les Grand et Petit rhinolophes, les Murins de Bechstein et de Daubenton, la Barbastelle et la Sérotine commune) eux-mêmes déterminés par analyses des continuités par graphes paysagers (sous le logiciel Graphab) conduites sur les modèles spatiaux de distribution susmentionnés selon la méthode décrite par Duflot et al. (2018). **Pour aller plus loin** : la Trame Mammifères de Bretagne, DUBOS (*à paraître*).

## Opérations Breizh Forêt Bois concernées

Afin d'évaluer de manière différenciée les effets que pourront avoir les différentes opérations BFB sur les différentes zones « sensibles » précédemment décrites, celles-ci sont décrites selon 9 grandes catégories correspondant à la quasi-totalité des dossiers rencontrés jusqu'à maintenant (Mamdy, com. pers) :

- Boisement de Prairies en futaies à dominance de Résineux (champ **Boisem.PvR**)
- Boisement de Prairies en futaies à dominance de Feuillus (champ **Boisem.PvF**)
- Boisement de Friches en futaies à dominance de Résineux (champ **Boisem.FvR**)
- Boisement de Friches en futaies à dominance de Feuillus (champ **Boisem.FvF**)
- Boisement de Cultures en futaies à dominance de Résineux (champ **Boisem.CvR**)
- Boisement de Cultures en futaies à dominance de Feuillus (champ **Boisem.CvF**)
- Transformation de taillis Feuillus en futaies à dominance de Résineux (champ **Trans.FvR**)
- Transformation de Mélange de futaie de pin et taillis feuillus en futaies à dominance de Résineux (champ **Trans.MvR**)
- Transformation de taillis Feuillus en Autres futaies (champ **Trans.FvA**)

## Evaluation des risques induits par les opérations Breizh Forêt Bois dans les espaces indispensables aux mammifères sensibles

L'évaluation des risques que peuvent faire peser les dossiers BFB sur les mammifères dans les espaces les plus sensibles, sont fonction du taxon et du type d'espace concernés ainsi que du type de projet de boisement ou de transformation dont il est question. Ainsi dans les espaces indispensables aux mammifères le croisement de ces informations selon le tableau suivant, permettra d'évaluer le niveau de risque.

| TAXON<br>ESPACES  | Muscardin<br>habitats favorables dans<br>aire de distribution | Campagnol amphibie<br>habitats favorables dans aire<br>de distribution | Chiroptères<br>habitats favorables autour des<br>sites prioritaires de mise-bas | Chiroptères<br>zones de continuités privi-<br>légiées entre populations |
|-------------------|---|--|---|---|
| <b>Boisem.PvR</b> | Risque Moyen  | Risque Fort  | Risque Fort   | Risque Moyen  |
| <b>Boisem.PvF</b> | Risque Moyen  | Risque Fort  | Risque Moyen  | Risque Faible   |
| <b>Boisem.FvR</b> | Risque Fort   | Risque Fort  | Risque Fort   | Risque Moyen  |
| <b>Boisem.FvF</b> | Risque Fort   | Risque Fort  | Risque Faible   | Risque Faible   |
| <b>Boisem.CvR</b> | Risque Faible   | Risque Moyen   | Risque Faible   | Risque Faible   |
| <b>Boisem.CvF</b> | Risque Faible   | Risque Moyen   | Risque Faible   | Risque Faible   |
| <b>Trans.FvR</b>  | Risque Fort   | Risque Faible  | Risque Fort   | Risque Fort   |
| <b>Trans.FvA</b>  | Risque Moyen  | Risque Faible  | Risque Moyen  | Risque Moyen  |
| <b>Trans.MvR</b>  | Risque Moyen  | Risque Faible  | Risque Fort   | Risque Moyen  |

Le croisement est réalisé au sein de la couche d'information pour chacun des polygones d'"espace indispensable aux mammifères sensibles" cartographié : Selon le TAXON et l'ESPACE concerné, le niveau de risque est indiqué pour chacun des 9 types d'opérations BFB :

Windows title: Espaces\_indispensables\_mammiferes\_sensibles-RisquesBFB-L93 : Total entités: 106558, filtrées: 106558, sélectionnées: 0

| TAXON | ESPACES   | Boisem.PvR   | Boisem.PvF    | Boisem.FvR   | Boisem.FvF    | Boisem.CvR    | Boisem.CvF    | Trans.FvR   | Trans.FvA    | Trans.MvR    |
|-------|---|--------------|---------------|--------------|---------------|---------------|---------------|-------------|--------------|--------------|
| 57184 | Chiroptères habitats favorables autour des sites prioritaires de mis... | risque fort  | risque moyen  | risque fort  | risque faible | risque faible | risque faible | risque fort | risque moyen | risque fort  |
| 57185 | Chiroptères zones de continuités privilégiées entre populations         | risque moyen | risque faible | risque moyen | risque faible | risque faible | risque faible | risque fort | risque moyen | risque moyen |
| 57186 | Chiroptères zones de continuités privilégiées entre populations         | risque moyen | risque faible | risque moyen | risque faible | risque faible | risque faible | risque fort | risque moyen | risque moyen |
| 57187 | Chiroptères habitats favorables autour des sites prioritaires de mis... | risque fort  | risque moyen  | risque fort  | risque faible | risque faible | risque faible | risque fort | risque moyen | risque fort  |
| 57188 | Muscardin habitats favorables dans aire de distribution                 | risque moyen | risque moyen  | risque fort  | risque fort   | risque faible | risque faible | risque fort | risque moyen | risque moyen |
| 57189 | Muscardin habitats favorables dans aire de distribution                 | risque moyen | risque moyen  | risque fort  | risque fort   | risque faible | risque faible | risque fort | risque moyen | risque moyen |
| 57190 | Muscardin habitats favorables dans aire de distribution                 | risque moyen | risque moyen  | risque fort  | risque fort   | risque faible | risque faible | risque fort | risque moyen | risque moyen |
| 57191 | Muscardin habitats favorables dans aire de distribution                 | risque moyen | risque moyen  | risque fort  | risque fort   | risque faible | risque faible | risque fort | risque moyen | risque moyen |

Montrer toutes les entités