

## La musaraigne aquatique

*Neomys fodiens* - Minoc'h dour

• **Caractéristiques :** Très bonne nageuse. Solitaire. Fourrure dense et hydrophobe qui retient l'air sous l'eau et équipée de franges de poils sur les pattes arrières et la queue.

• **Habitats :** bord des cours d'eau, plans d'eau riches en végétation, littoral.

• **Régime alimentaire :** petits crustacés, insectes (larves aquatiques notamment), mollusques, vers, oeufs et larves de batraciens, voire grenouilles adultes et petits poissons. Prédateur redoutable, chasse aussi bien sur les rives que sous l'eau (fouillant le fond). Salive toxique lui permettant de paralyser ses plus grosses proies.

• **Répartition :** grande partie de l'Eurasie et ensemble du territoire français. Etat des populations inconnu, mais la destruction de ses habitats laisse penser qu'elle a pu régresser depuis quelques décennies. La pollution a également pu entraîner une raréfaction de ses proies.



Daniel Striguer

A savoir...

**Taille :** 6 à 10 cm  
queue 5 à 8 cm  
**Poids :** 10 à 20 g  
**Nombre de petits :** 3 portées de 5 à 10 petits par an.  
**Longévité :** 12-19 mois

## Les chauves-souris



Philippe Féniacat

Loin d'être des mammifères semi-aquatiques, certaines espèces de chauves-souris vivent cependant à proximité des cours d'eau. Le Murin de Daubenton *Myotis daubentoni* (ci-contre) trouve un gîte pour hiverner ou pour se reproduire (un seul petit par an et par femelle) dans une cavité d'arbre de la berge (fissure, trou de pic...) ou dans une anfractuosité de pont, et chasse les insectes au ras de l'eau. D'autres espèces chassent le long des berges boisées, ou particulièrement

sous la voûte des arbres (Grand rhinolophe *rhinolophus ferrumequinum*). Certaines espèces sont protégées par la loi Européenne.

### Statuts juridiques et de conservation au 1er janvier 2009

Espèces protégées sur le territoire national (arrêté du 17.04.81) : capture, transport, mutilation, destruction, dégradation de l'habitat interdits.

Espèces susceptibles d'être classées nuisibles (arrêté du 30.09.1988)

Espèces susceptibles d'être chassables (arrêté du 26.06.1987)

Espèces en danger (seuil minimal critique) / Liste Rouge française

Statut indéterminé (manque d'information) ou susceptible de changer / Liste Rouge française

Espèce de l'annexe II de la Directive européenne du 21.05.92, dont la conservation nécessite la désignation de sites Natura 2000.

Cette plaquette fait partie d'une série qui comporte les titres suivants : Les mammifères semi-aquatiques en Bretagne / Connaître les espèces (1 et 2) / Distinguer les espèces sur le terrain / Aménager des passages à Loutre / Entretien de rivières et mammifères semi-aquatiques / Le Castor en Bretagne / Que faire chez soi pour les mammifères semi-aquatiques - Créer un Havre de Paix pour la Loutre

# Les mammifères semi-aquatiques en Bretagne



## Connaître les espèces et leurs indices

### I - Les carnivores

#### La Loutre d'Europe

*Lutra lutra* - Dourgi Eurazia



Frédéric Simonnet

• **Caractéristiques :** excellente nageuse. Silhouette hydrodynamique, pieds palmés, queue musclée.

• **Habitats :** Rivières, plans d'eau, marais, littoral... S'abrite dans des cavités (**catiches**) sous les berges (racines, rochers, terriers de Ragondin...)

ou dans la végétation (roseaux, ronciers, saules...), voire même dans des constructions humaines (ruines de moulins, enrochements de routes...). **Solitaire** et souvent nocturne. **Grand domaine vital** (5 à 20 km en eau douce - jusqu'à 40 km pour un mâle, 2 à 4 km sur les côtes). Densités naturellement faibles.

• **Régime alimentaire :** au sommet de la pyramide alimentaire, se nourrit de poissons, batraciens (grenouilles, crapauds), crustacés (écrevisses, crabes) et, plus rarement, mollusques, reptiles, petits mammifères et oiseaux. **Opportuniste**, son régime varie selon les régions et les saisons. Prélève les proies les plus fréquentes et les plus faciles à capturer (lentes, malades).

• **Répartition :** à l'origine des îles atlantiques au Japon et du Maghreb à la Scandinavie. Diminution au cours du XXème siècle du fait du **piégeage** (fourrure, considérée comme nuisible) et de la

**dégradation de ses habitats** (disparition des zones humides, dégradation des cours d'eau, pollution, marées noires).

A savoir...

**Taille :** 80 cm à 1 m 20 dont queue 35 à 45 cm  
**Poids :** 5 à 12 kg  
m : 8 kg ; f : 6 kg en moyenne  
**Nombre de petits :** 1 à 2 (parfois 3) par an - émancipation vers 1 an.  
**Maturité sexuelle :** m : 2 ans, f : 3 ans.  
**Longévité :** 3-5 ans, très forte mortalité des jeunes.



Alain Jean



Emmanuel Holder



Conception / Réalisation : GMB (C. Caroff, F. Simonnet, X. Grémillet) - Mise en page Catherine Caroff - Photos de fond Catherine Caroff - Gilbert Caroff

Impression : Imprimerie de Bretagne - Morlaix - 2009

Groupe Mammalogique Breton - [www.gmb.asso.fr](http://www.gmb.asso.fr) - Mail : contact @ gmb.asso.fr

Maison de la Rivière - 29450 Sizun - Tél : 02 98 24 14 00 - fax : 02 98 24 17 44





En France : - en 1990, présente uniquement sur la façade atlantique et dans le Massif Central. Deux noyaux bretons : Centre-Ouest Bretagne et Golfe du Morbihan-Marais de Brière.

- Aujourd'hui, **recolonisation** de certains cours d'eau (arrêt du piégeage, protection juridique).

Mais ce phénomène demeure **fragile**. De nombreuses menaces pèsent encore : dégradation des habitats, pollution, collisions routières, piégeage accidentel (collets à arrêteurs, cages à ragondins).

- Discrète, difficile à observer. C'est par la recherche de ses **indices de présence** (crottes appelées «épreintes»), empreintes, marquages à l'urine...) que les scientifiques étudient sa répartition.

Frank Simonnez



Empreintes dans la vase

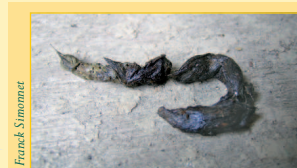


Epreinte (écailles, arêtes de poisson et restes de batraciens enrobés de musc).

Frank Simonnez



Alain Jean



Frank Simonnez



Catherine Caroff

Les crottes torsadées ainsi que les empreintes permettent rarement de faire la distinction entre les deux visons et le putois pour les non spécialistes.

## Le Putois

*Mustela putorius - Pudask*

N C ?



Alain Dal Molin

- **Habitats** : affectionne les abords des cours d'eau et les milieux humides, mais non semi-aquatique au sens strict (bocage, bois clairs et lisières forestières).

Mauvaise réputation, doit son nom à la forte odeur qu'il dégage face au danger.

- **Régime alimentaire** : rongeurs (campagnols, mulots, Rat surmulot), selon la saison batraciens, oiseaux et lapins et parfois poissons et musaraignes.
- **Répartition** : grande partie de l'Europe. Semble en **déclin** (raréfaction des habitats et des proies, piégeage localement, collisions routières, intoxication secondaire due à l'emploi de poisons contre les rongeurs, introduction en milieu naturel du furet). **Etat des populations aujourd'hui mal connu.**

A savoir...

**Taille** : 40 à 70 cm dont queue 10 à 20 cm  
**Poids** : f : 500 g à 900 g, m : 1 à 2 kg.  
**Nombre de petits** : 4 à 8 (mai-juin)  
**Maturité sexuelle** : 10-11 mois  
**Longévité** : 1-5 ans

## Les Visons

Deux espèces de Visons existent aujourd'hui en France. Le **Vison d'Europe, autochtone**, et le **Vison d'Amérique, introduit** pour sa fourrure vers 1920. Ces deux espèces se ressemblent et occupent des milieux voisins. Plus petit, le Vison d'Europe présente **une tâche blanche sur le menton et la lèvre supérieure**, tandis que cette tâche est généralement limitée au menton chez le Vison d'Amérique.

## Le Vison d'Europe

*Mustela lutreola - Vison Europa*

- **Caractéristiques** : discret, fragile, très exigeant.
- **Habitats** : Milieux inondables : cours d'eau forestiers, boisements humides (saulaies, aulnaies), marais, tourbières, prairies humides. Pattes semi-palmées.
- **Régime alimentaire** : batraciens, rongeurs, oiseaux, secondairement poissons.

- **Répartition : un des mammifères les plus menacés d'Europe** : ne subsiste qu'en Europe de l'Est et sur la façade atlantique (des Pyrénées aux Charentes) ainsi qu'au nord de l'Espagne. **Non revu en Bretagne depuis les années 1990. Risque de disparaître de France à court terme.**

Quelques causes de déclin : piégeage, destruction des zones humides, collisions routières, introduction du Vison américain lui faisant concurrence et ayant apporté des maladies...

## Le Vison d'Amérique

*Mustela vison - Vison Amerika*

- **Habitats** : fréquente tous les milieux aquatiques.
- **Régime alimentaire** : mammifères (rats, campagnols, lapins...), poissons, oiseaux d'eau ou marins, écrevisses et batraciens.
- **Répartition** : échappé d'élevages ou relâché dès les années 1960, constitue désormais une **population férale** en pleine expansion. La Bretagne (importants élevages) en abrite le principal des trois noyaux français. **Espèce invasive** ayant un **fort impact négatif sur les écosystèmes** (ex : élimination des colonies de sternes de Dougall).

Espèce protégée



Pascal Fournier

A savoir...

**Taille** : 45 à 60 cm dont queue 12 à 18 cm  
**Poids** : f : 400 à 650 g, m : 600 g à 1,2 kg.  
**Nombre de petits** : 2 à 7 en mai-juin  
**Maturité sexuelle** : environ un an  
**Longévité** : probablement 1 à 3 ans

N C



Denis Marot - www.ecof

A savoir...

**Taille** : 45 à 85 cm dont queue 12 à 20 cm  
**Poids** : f : 500 g à 1 kg, m : 800 g à 2 kg.  
**Nombre de petits** : 4 en moyenne (1-12 en avril-mai)  
**Maturité sexuelle** : environ un an  
**Longévité** : 1 à 4 ans.