



Bilan du Week-End de Prospections Tous Azimuts en Pays de Saint-Mars-La-Jaille et Ancenis (44)

Le Groupe mammalogique Breton en collaboration avec le Groupe Naturaliste de Loire Atlantique et Bretagne Vivante, sous la coordination régionale de la Ligue de Protection des Oiseaux Anjou, a organisé du 08 au 10 juin 2012 un week-end de prospections chauves-souris et autres Mammifères dans le cadre du Plan d'actions Chiroptères des pays de la Loire et de l'Atlas des Mammifères sauvages de Bretagne. Au cours de ce week-end de nombreuses découvertes mammalogiques ont été réalisées sur **22 communes du Pays d'Ancenis et de Saint-Mars-la-Jaille**



Chiroptères :

15 espèces de chauves-souris ont été inventoriées sur les 22 communes prospectées. Pour atteindre ce bilan, les bénévoles et salariés du Groupe Mammalogique Breton, du Groupe Naturaliste de Loire-Atlantique et de Bretagne Vivante ont réalisés 6 opérations de captures et d'écoutes d'ultrasons différentes et visités plus de **60 bâtiments** (châteaux, mairies, ponts, chapelles,...) dont 13 églises pendant trois jours et deux nuits. Lors de la prospection de ces bâtiments nous avons découvert :

- **6 colonies de mise bas supposées d'Oreillard gris** (*Plecotus austriacus*) ou Oreillard sp.
- **1 colonie de mise bas supposée de Sérotine commune** (*Eptesicus serotinus*) d'une dizaine d'individus.
- **Plusieurs colonies de mise bas supposées de Pipistrelle sp** (*Pipistrellus sp*).
- Un essaim de **7 Murins à oreilles échanquées** (*Myotis emarginatus*) en probable transit.
- Un groupe de **8 Grands rhinolophes** (*Rhinolophus ferrumequinum*) sans mise bas prouvée.
- Un groupe de **3 Petits rhinolophes** (*Rhinolophus hipposideros*) sans mise bas prouvée.
- **3 ponts occupés par des chauves-souris** (Murin de Daubenton et Oreillard roux).
- quelques individus isolés d'Oreillard gris, d'Oreillard roux, d'Oreillard sp, de Pipistrelle sp, de **Grand murin**, de **Grand rhinolophe**, de **Petit Rhinolophe**, de **Barbastelle d'Europe**, de Murin de Natterer et de Murin de Daubenton.



- **Siège régional :** ☒ Maison de la Rivière, 29450 SIZUN ● ☎ 02 98 24 14 00 ● ☎ 02 98 24 17 44
- **Antenne du Morbihan :** ☒ 20, bis rue de Kerlann, 56450 Surzur ☎ 06 99 70 74 85
- **Antenne des Côtes d'Armor :** ☒ 10, bd de Sévigné, 22000 Saint-Brieuc ● ☎ 02 96 61 06 64
- **contact@gmb.asso.fr** ● **www.gmb.asso.fr** ● **http://www.refugespourleschauves-souris.com**

Le Groupe Mammalogique Breton (GMB), association loi 1901 de protection des mammifères sauvages de Bretagne et de leurs habitats, est agréé Association de protection de la nature au niveau régional et est membre de France Nature Environnement.



Ci-dessous la liste des espèces inventoriées lors du week-end (en gras espèces de l'annexe II de la Directive Habitats Faune Flore):

Barbastelle d'Europe	Murin de Natterer	Oreillard roux
Grand rhinolophe	Murin à Moustache	Sérotine commune
Petit rhinolophe	Murin de Daubenton	Pipistrelle commune
Grand murin	Murin d'Alcathoé	Pipistrelle de Kulh
Murin à Oreilles Echanrées	Oreillard Gris	Noctule commune

Micromammifères :

Lors des prospections chauves-souris dans les bâtiments, les équipes de bénévoles ont récolté **6 lots de taille variable de pelotes de réjection de Chouette effraie**. La dissection de ces pelotes n'a pas encore été effectuée.

Une équipe a également prospecté un carré **Campagnol amphibie** dans le cadre de l'enquête nationale menée sur cette espèce en régression. Malgré un protocole lourd et fastidieux, **un demi-carré** a été prospecté et a permis la découverte du Campagnol amphibie sur deux sites le long de l'Erdre.

Ci-dessous la liste des espèces inventoriées lors du week-end et amenée à être complétée suite à l'analyse des lots de pelotes de réjection collectés:

Mulot sylvestre	Rat surmulot	Campagnol amphibie
-----------------	--------------	--------------------

Autres Mammifères :

Lors des prospections chauves-souris et campagnol amphibie, d'autres espèces de Mammifères ont été recherchées sur le territoire. Nous avons notamment réalisé dans le cadre de l'Atlas, des prospections mammifères semi-aquatiques dans le but de repérer la **Loutre d'Europe**. Cette dernière espèce n'a pas été contactée lors du week-end mais a été repérée sur zone une semaine avant. Dans le cadre de ces prospections nous avons au final terminé **6 carrés Mammifères semi-aquatiques** pour un total de 17 points Atlas réalisés (certains carrés ayant déjà été entamés en amont du week-end). Ces prospections compilées aux relevés de cadavres sur les routes et observations d'individus vivants à vue, ont permis d'inventorier **15 espèces** supplémentaires.

Ci-dessous la liste des espèces inventoriées lors du week-end (en gras les espèces protégées):

Ecureuil roux	Puton (Vison ou Putois)	Chevreuil
Hérisson d'Europe	Fouine	Taupe d'Europe
Rat musqué	Martre des Pins	Blaireau
Ragondin	Belette	Renard roux
Lapin de garenne	Lièvre	Sanglier



- **Siège régional :** ☒ Maison de la Rivière, 29450 SIZUN ● ☎ 02 98 24 14 00 ● ☎ 02 98 24 17 44
- **Antenne du Morbihan :** ☒ 20, bis rue de Kerlann, 56450 Surzur ☎ 06 99 70 74 85
- **Antenne des Côtes d'Armor :** ☒ 10, bd de Sévigné, 22000 Saint-Brieuc ● ☎ 02 96 61 06 64
- contact@gmb.asso.fr ● www.gmb.asso.fr ● <http://www.refugespourleschauves-souris.com>

Le Groupe Mammalogique Breton (GMB), association loi 1901 de protection des mammifères sauvages de Bretagne et de leurs habitats, est agréé Association de protection de la nature au niveau régional et est membre de France Nature Environnement.



Bilan global :

Les 17 bénévoles et les 4 salariés qui se sont relayés lors de ce week-end ont permis l'identification de 33 espèces de Mammifères (sans micromammifères) sur les 22 communes prospectées. Pour mener à bien les prospections Chauves-souris et avertir la population de notre passage, 2 articles sont parus dans la presse locale (Ouest France et l'Eclairer) ainsi qu'un reportage radio. Merci à l'ensemble des communes et propriétaires privés pour leur accueil et à toutes les personnes qui ont participé et organisé ce week-end.

Liste des communes prospectées : Mésanger, Pannecé, Maumusson, Pouillé les coteaux, Saint-Herblon, La Roche Blanche, La Chapelle Saint-Sauveur, Belligné, la Rouxière, Saint-Sulpice des Landes, Riaillé, Saint-Mars-La-Jaille, Teillé, Pannecé, Bonnoeuvre, Le Grand auverné, Saint-Julien de Vouvantes, Le Petit Auverné, Moisdon la rivière, La Chapelle Glain, Vritz et le Pin.

Liste des participants : Pascal Bellion, Tiphaine Heugas, Jean-François Sérot, Vanessa Lelant, Thomas Radigois, Alexis Viaud, Charles Martin, Antoine Racine, Catherine Léhy, Anne Lyse Charpentier, Jennifer Coudin, Eloïse Parsay, Jean-Luc Maisonneuve, Aurélie Moquet, Vanessa Lelant, Nelly Guibert, Clémentine Taupin, Stéphane Guérin, Nicolas Chenaal, Lucie Defernez, Philippe Defernez, et Thomas Le Campion.



Une partie des troupes lors du repas du samedi soir (Photo T Le Campion)



- **Siège régional :** ☒ Maison de la Rivière, 29450 SIZUN ● ☎ 02 98 24 14 00 ● ☎ 02 98 24 17 44
- **Antenne du Morbihan :** ☒ 20, bis rue de Kerlann, 56450 Surzur ☎ 06 99 70 74 85
- **Antenne des Côtes d'Armor :** ☒ 10, bd de Sévigné, 22000 Saint-Brieuc ● ☎ 02 96 61 06 64
- contact@gmb.asso.fr ● www.gmb.asso.fr ● <http://www.refugespourleschauves-souris.com>

Le Groupe Mammalogique Breton (GMB), association loi 1901 de protection des mammifères sauvages de Bretagne et de leurs habitats, est agréé Association de protection de la nature au niveau régional et est membre de France Nature Environnement.





Prospections de bâtiments (photos JF Sérot)



Capture de Chiroptères (photo JF Sérot)



- **Siège régional :** ☑ Maison de la Rivière, 29450 SIZUN ● ☎ 02 98 24 14 00 ● ☎ 02 98 24 17 44
- **Antenne du Morbihan :** ✉ 20, bis rue de Kerlann, 56450 Surzur ☎ 06 99 70 74 85
- **Antenne des Côtes d'Armor :** ☑ 10, bd de Sévigné, 22000 Saint-Brieuc ● ☎ 02 96 61 06 64
- contact@gmb.asso.fr ● www.gmb.asso.fr ● <http://www.refugespourleschauves-souris.com>

Le Groupe Mammalogique Breton (GMB), association loi 1901 de protection des mammifères sauvages de Bretagne et de leurs habitats, est agréé Association de protection de la nature au niveau régional et est membre de France Nature Environnement.





Barbastelle d'Europe (Photo AL Charpentier)



Grand rhinolophe capturé (photo AL Charpentier)



Week-End de Prospections Tous Azimuts (photo JF Sérot)



- **Siège régional :** ☒ Maison de la Rivière, 29450 SIZUN ● ☎ 02 98 24 14 00 ● ☎ 02 98 24 17 44
- **Antenne du Morbihan :** ☒ 20, bis rue de Kerlann, 56450 Surzur ☎ 06 99 70 74 85
- **Antenne des Côtes d'Armor :** ☒ 10, bd de Sévigné, 22000 Saint-Brieuc ● ☎ 02 96 61 06 64
- contact@gmb.asso.fr ● www.gmb.asso.fr ● <http://www.refugespourleschauves-souris.com>

Le Groupe Mammalogique Breton (GMB), association loi 1901 de protection des mammifères sauvages de Bretagne et de leurs habitats, est agréé Association de protection de la nature au niveau régional et est membre de France Nature Environnement.



Ancenis

Des naturalistes sur la piste les chauves-souris

Ce sont les seuls mammifères volants. Ils sont très menacés et restent méconnus. Des naturalistes feront des prospections sur le pays d'Ancenis ce week-end, et comptent sur l'aide de la population.

L'initiative s'inscrit dans le cadre d'un plan d'action de la région des Pays de la Loire depuis quelques années. Le secteur de Châteaubriant a été prospecté en 2010, puis le Pays-de-Retz en 2011. C'est au tour du Pays d'Ancenis. Vendredi 8, samedi 9 et dimanche 10 juin, plusieurs associations naturalistes (1) de Loire-Atlantique vont unir leurs forces pour contribuer à l'avancement des connaissances sur les chauves-souris, groupe d'animaux très mal connu, en particulier sur le secteur nord d'Ancenis.

« On a repéré 20 espèces de chauves-souris dans le département, mais on n'a peu de données sur le secteur du Pays d'Ancenis, indique Thomas Le Champion, chargé de mission pour le « Groupe Chiroptères 44 ». Les spécialistes savent qu'elles apprécient les endroits chauds, sombres et calmes, qu'elles se regroupent en colonie en été pour mettre bas leur unique jeune de l'année. Les lieux occupés par de telles colonies sont les combles de granges ou de châteaux, les greniers des maisons ou de fermes, les ponts



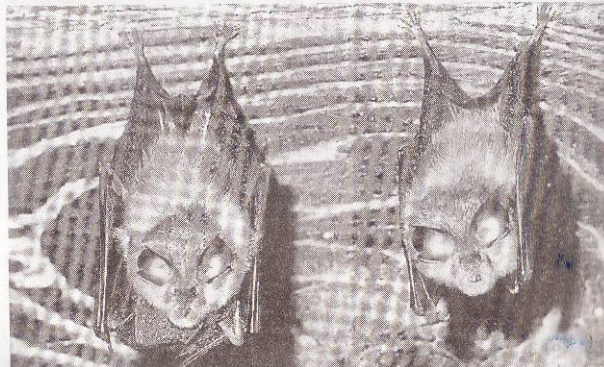
ou les caves.

Le groupe d'une quinzaine de naturalistes a donc prévu de parcourir une quinzaine de communes, notamment Mésanger, Pannecé, Mau-musson, Pouillé-les-Côteaux, Saint-Herblon, La Roche Blanche, La Chapelle-Saint-Sauveur, Belligné et La Rouxière. Évidemment, cette opération de prospection a lieu en lien avec les communes. Les spécialistes prévoient de visiter les bâtiments communaux, églises, écoles, une équipe de spécialistes sera amenée à faire du porte-à-porte afin éventuellement de prospecter des bâtiments et d'y déceler la présence de chauves-souris.

« 80 % des espèces menacées »

« Dans le secteur, nous soupçonnons la présence d'espèces rares, telles que le murin à oreilles échan-crées. Pour l'instant on n'a repéré qu'une seule colonie de 20 individus en Loire-Atlantique. Le grand murin (7 colonies recensées en Loire-Atlantique, dont une à Ancenis), on espère en trouver du côté de Saint-Mars-la-Jaille. Le grand rhinolophe, plus rare que le murin, mais dont on a plus de spécimens en Loire-Atlantique, par exemple une colonie réside chez un particulier à La Chapelle-Saint-Sauveur. Le petit rhinolophe, dont on ne connaît qu'une colonie dans le département, détaille Thomas.

Les naturalistes ont prévu de



Le programme, mené par la Région, vise à mieux connaître les populations de chauves-souris et à les protéger.

Roberte JOURDON.

répondre aux questions concernant ces mammifères volants. « Il faut lutter contre les préjugés et faire savoir qu'ils ont un rôle important. Ils consomment énormément d'insectes (moustiques, moucheron, papillons nocturnes, hannetons). Mais ils sont victimes de la crise du logement, près de 80 % des espèces sont très menacées et en voie de disparition ».

Il est demandé de réserver un accueil favorable lors de ces prospections aux naturalistes. Les personnes ayant repéré des chauves-souris dans leur environnement peuvent le signaler à Thomas Le Champion 06 99 70 74 85 ou par mail (thomas.le-campion@gmb.asso.fr).

(1) La Ligue de protection des oiseaux (LPO) est le coordinateur régional, avec le Groupe Mammalogique Breton (GMB), le Conservatoire des rives de Loire et de ses affluents (Corela), Bretagne Vivante, société pour l'étude et la protection de la nature en Bretagne (SEPNB)

Le Groupe Mammalogique Breton (GMB) est une association de protection de la nature (loi 1901) créée en 1988, ouverte à tous, qui s'est fixé comme mission le recensement, l'étude, la gestion et la protection des mammifères sauvages de Bretagne et de leurs habitats.

Article paru dans le Ouest France



- **Siège régional :** Maison de la Rivière, 29450 SIZUN ● 02 98 24 14 00 ● 02 98 24 17 44
- **Antenne du Morbihan :** 20, bis rue de Kerlann, 56450 Surzur ● 06 99 70 74 85
- **Antenne des Côtes d'Armor :** 10, bd de Sévigné, 22000 Saint-Brieuc ● 02 96 61 06 64
- contact@gmb.asso.fr ● www.gmb.asso.fr ● <http://www.refugespourleschauves-souris.com>

Le Groupe Mammalogique Breton (GMB), association loi 1901 de protection des mammifères sauvages de Bretagne et de leurs habitats, est agréé Association de protection de la nature au niveau régional et est membre de France Nature Environnement.

