

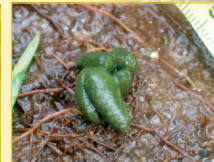
## Le Campagnol amphibie

*Arvicola sapidus - Muenn zour*

- **Habitat** : bord des cours d'eau lents, des étangs et dans les marais. Plonge et nage très bien. Vit en petits groupes familiaux occupant quelques dizaines de mètres de berge. Facile à observer de jour.
- **Régime alimentaire** : principalement végétarien (plantes aquatiques comme les roseaux, joncs, et racines), éventuellement petits animaux (insectes aquatiques...).
- **Répartition** : Espagne et France **unique-ment**. Semble en **régression** (lutte chimique contre le Ragondin et le Rat musqué, concurrence avec ces rongeurs exotiques, dégradation de ses habitats).

Statut actuel mal connu. Commun il y a quelques décennies, a régressé en Bretagne, mais la région abrite encore des populations importantes.

Principaux prédateurs : Putois, Vison



Le Campagnol amphibie laisse sur le terrain de nombreux indices : galeries dans la végétation, jonc «brouté», réfectorio, traces de pas dans la boue et crottes vertes

(photos Franck Simonnet).



**Taille** : tête + corps 16 à 23 cm - queue 10 à 14 cm

**Poids** : 100 à 280 g

**Nombre de petits** : 3 à 4 portées de 2 à 7 petits par an

**Maturité sexuelle** : 5 semaines

**Longévité** : 2-4 ans

A savoir...

Cetle plaqueette fait partie d'une série qui comporte les titres suivants: Les mammifères semi-aquatiques en Bretagne / Connaître les espèces (1 et 2) / Distinguer les espèces sur le terrain / Aménager des passages à Loutre / Entretien de rivières et mammifères semi-aquatiques / Le Castor en Bretagne / Que faire chez soi pour les mammifères semi-aquatiques - Créer un Havre de Paix pour la Loutre

Sylvain Richier

Sylvain Richier

## Les mammifères semi-aquatiques en Bretagne



# Connaître les espèces et leurs indices

## 2 - Les rongeurs

### Le Castor d'Europe

*Castor fiber - Avank*

- **Caractéristiques** : rarement observé car nocturne, espèce pourtant connue de tous : queue plate et écailleuse, pattes arrières palmées adaptées à la nage, pattes avant préhensiles pour ronger le bois, incisives tranchantes.
- **Habitats** : préfère les cours d'eau lents à la végétation abondante, mais fréquente presque tous les milieux aquatiques pour peu qu'il y trouve de quoi se nourrir.
- **Régime alimentaire** : strictement végétarien : plantes à fleurs et feuillages l'été, écorces de bois tendre (saule, peupliers...) l'hiver.
- **Gîtes** : dans un terrier sous berge ou un terrier-hutte, vit en **groupes familiaux territoriaux** composés d'un couple d'adultes, de la portée de l'année et de la précédente installés sur un territoire de 500 m à 3 km. Peut construire des huttes et des barrages (**toujours plus modestes** que ceux construits par le Castor américain).

Sa présence favorise la biodiversité (insectes, batraciens, oiseaux, poissons, Loutre...).



**Taille** : 90 cm à 1,20 m dont queue 25 à 38 cm (large d'une douzaine de cm).

**Poids** : 12 à 30 kg (21 en moyenne)

**Nombre de petits** : 2 à 4 en mai

**Maturité sexuelle** : 2 ans

**Longévité** : 7-8 ans en moyenne

A savoir...

### Statuts juridiques au 1er janvier 2009

- Espèces protégées sur le territoire national (arrêté du 17.04.81) : capture, transport, mutilation, destruction, dégradation de l'habitat interdits.
- Espèces susceptibles d'être classées nuisibles (arrêté du 30.09.1988)
- Espèces susceptibles d'être chassables (arrêté du 26.06.1987)
- Statut indéterminé (manque d'information) ou susceptible de changer / Liste Rouge française
- Espèce à surveiller / Liste Rouge française
- Espèce vulnérable (liste rouge de l'Union Internationale pour la Conservation de la Nature)
- Espèce de l'annexe II de la Directive européenne du 21.05.92, dont la conservation nécessite la désignation de sites Natura 2000.



Conception / Réalisation : GMB (C. Caroff, F. Simonnet, X. Grémillet) - Mise en page Catherine Caroff - Photos de fond Catherine Caroff - Gilbert Caroff

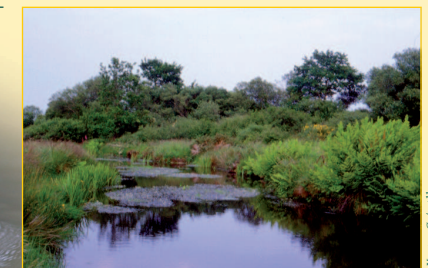
Impression : Imprimerie de Bretagne - Morlaix - 2009

Groupe Mammalogique Breton - [www.gmb.asso.fr](http://www.gmb.asso.fr) - Mail : [contact@gmb.asso.fr](mailto:contact@gmb.asso.fr)

Maison de la Rivière - 29450 Sizun - Tél : 02 98 24 14 00 - fax : 02 98 24 17 44



Xavier Rozec



Une rivière des Monts d'Arrée fréquentée par le Castor

Xavier Grémillet



La population bretonne de castors fait l'objet d'une plaquette spécifique.



Francis Simonnet

Un barrage dans les Monts d'Arrée et un tronç rongé par les castors



Francis Simonnet

- **Répartition** : autrefois présent dans toute l'Europe, puis forte régression (piégeage). En France, maintien d'une centaine d'individus dans la Vallée du Rhône au début du XXème siècle. **Réintroduit** dans plusieurs régions dont une dizaine d'individus dans les **Monts d'Arrée entre 1968 et 1971** par le Parc Naturel Régional d'Armorique (site du Yeun Elez). La population de castors est suivie grâce à ses indices de présence (bois rongé, huttes, barrages, ...).

## Le Rat surmulot

*Rattus norvegicus - Razh rous*

- **Habitat** : marais et lacs à l'origine, colonisation de **presque tous les biotopes créés par l'Homme** (égouts, décharges, jardins, champs, bâtiments...), cours d'eau et littoral où il creuse des terriers. **Grégaires**, ses populations atteignent parfois de fortes densités.

- **Régime alimentaire** : **omnivore** (céréales, ordures, charognes, oeufs, oiseaux, petits mammifères, mollusques, crustacés, bourgeons, fruits...).

Principaux prédateurs : **Putois** et Renard.

- **Répartition** : Originaire de Mongolie et de Chine, colonisation de nombreuses régions du monde dont l'Europe au XVIIIème siècle, à la faveur des mouvements humains.

- Ubiquiste et agressif, a **remplacé le Rat noir** en de nombreux endroits. Responsable de la disparition d'une vingtaine d'espèces d'oiseaux sur la planète, capable de détruire une colonie de nidification d'oiseaux marins en peu de temps et pourrait jouer un rôle dans la régression du Campagnol amphibie. La lutte chimique contre le surmulot a un impact négatif sur la faune sauvage.



Sylvain Rocher

**Taille** : tête + corps 19-26 cm  
queue 16-23 cm

**Poids** : 230 à 475 g

**Nombre de petits** : 3 à 5 portées  
de 5 à 12 petits par an

**Maturité sexuelle** : 2 mois

**Longévité** : 1 an

A savoir...

## Le Ragondin

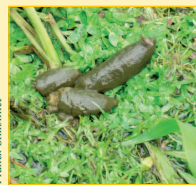
*Myocastor coypus - Avank-Spagn*

- **Habitats** : cours d'eau plutôt lents, étangs et marais. Pattes arrières palmées adaptées aux milieux aquatiques.

- **Régime alimentaire** : principalement **végétarien** (plantes aquatiques ou terrestres : massettes, graminées, lentilles..., écorces, racines) et parfois mollusques.

- **Répartition** : originaire d'Amérique du sud, **introduit** à la fin du XIXème siècle (fourrure, limitation de la végétation des étangs). Arrivé en Bretagne vers la fin des années 1970, a depuis colonisé la quasi-totalité de la région, remontant le canal de Nantes à Brest.

- potentiellement défavorable au Campagnol amphibie et à la reproduction du poisson (destruction des frayères), **impact écologique** peu étudié. Fragilise les berges par le creusement de galeries et occasionne des dégâts sur les cultures.



Francis Simonnet

Crottes de ragondin

- la lutte chimique contre le ragondin (aujourd'hui abandonnée en Bretagne) a entraîné l'intoxication mortelle d'autres espèces (Campagnol amphibie, Vison d'Europe...).

N C



Xavier Rozec

A savoir...

**Taille** : tête + corps 35 à 65 cm  
queue 25 à 40 cm

**Poids** : 5 à 7 kg

**Nombre de petits** : 1 à 2 portées de  
2 à 9 petits par an

**Maturité sexuelle** : 5 à 9 mois

**Longévité** : 3 à 5 ans

## Le Rat musqué

*Ondatra zibethicus - Razh-musk*

- **Habitats** : bord de cours d'eau, plans d'eau, canaux riches en végétation. Morphologie adaptée aux milieux aquatiques (pattes arrières palmées et fourrure dense). En queue d'étang ou en marais, construit parfois une hutte de végétaux et de boue.

- **Régime alimentaire** : plantes aquatiques ou des marais (joncs, nénuphars...), racines, mollusques.

- **Répartition** : originaire d'Amérique du Nord, **introduit** au début du XXème siècle (fourrure). Echappé des élevages, a colonisé une grande partie de l'Eurasie, dont la totalité de la Bretagne dès les années 1950.

**Aujourd'hui en régression, concurrencé par le Ragondin.** Prédateurs naturels : Vison d'Amérique et **Putois**.



Francis Simonnet

Crottes de rat musqué

- Impact sur les écosystèmes (mal connu) : **fragilisation des berges** (galeries), et suspecté de **détruire celles du Campagnol amphibie** avec lequel il entre en compétition. A fait l'objet de campagnes d'empoisonnement pour ses dégâts, entraînant l'intoxication mortelle d'autres espèces.

N C



Solène Désiré

A savoir...

**Taille** : tête + corps 23 à 35 cm  
queue 18 à 30 cm

**Poids** : 600 g à 1,8 kg

**Nombre de petits** : 2 à 3 portées de  
3 à 9 petits par an

**Maturité sexuelle** : 4-5 mois

**Longévité** : 3 à 4 ans