



## Distinguer la Martre de la Fouine

**Fouine**  
*Martes foina*



**Martre des pins**  
*Martes martes*

GROUPE MAMMALOGIQUE BRETON  
Maison de la Rivière – 29 450 SIZUN  
Tel : 02-98-24-14-00 / Fax : 02-98-24-17-44 / [www.gmb.asso.fr](http://www.gmb.asso.fr)  
[contact@gmb.asso.fr](mailto:contact@gmb.asso.fr)

# La Martre

## *Martes martes*



Tête + corps : 35-60 cm  
Queue : 17-28 cm



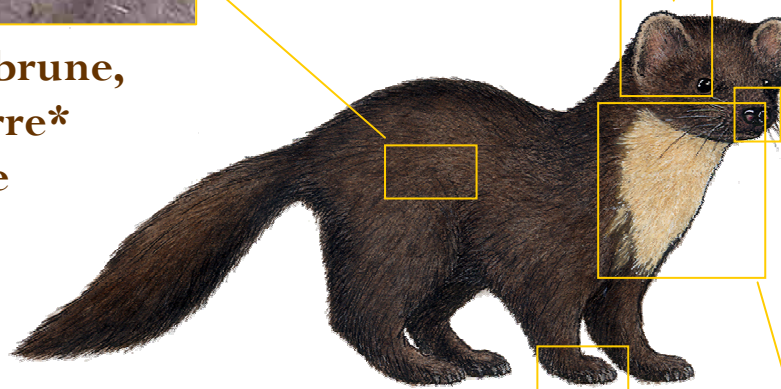
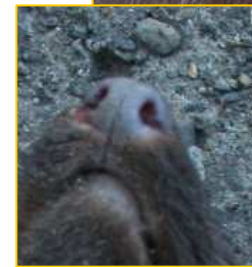
Fourrure brune,  
poil de jarre\*  
plus dense



Oreilles plus  
grandes, liseré clair  
plus marqué



Truffe  
brune



Pilosité  
interdigitale  
recouvrant les  
pelotes



Bavette  
jaunâtre à  
orangée,  
arrondie sur la  
gorge,



descendant peu ou pas sur  
les pattes antérieures.



Distinguer la Martre de la Fouine





# La Fouine

## *Martes foina*

Tête + corps : 40-55 cm  
Queue : 20-30 cm



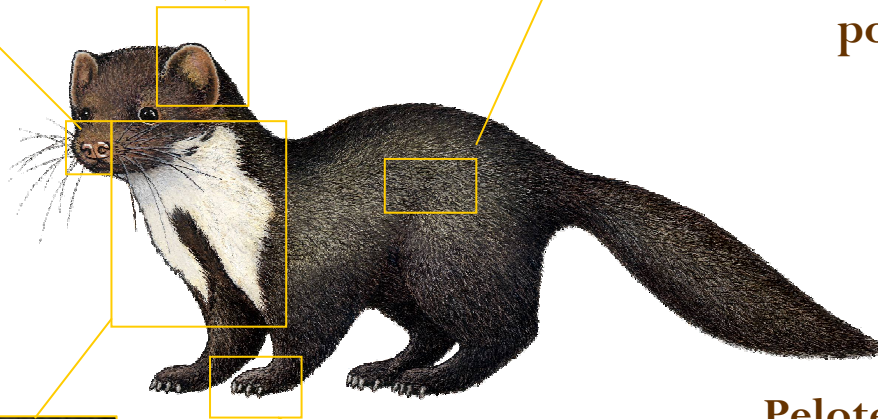
Truffe rosée



Oreilles plus petites,  
liseré clair moins  
marqué



Fourrure brun-gris,  
poil de jarre\*  
plus épars



Pelotes digitales et  
plantaires nues



Bavette blanchâtre,  
souvent bifide et  
descendant sur les  
pattes antérieures



\* La fourrure des Mammifères est en général composée de deux types de poils : le **poil de bourre**, court et dense, formant une sorte de duvet ; et le **poil de jarre**, plus long et plus épais formant une couche extérieure protectrice.



Distinguer la Martre de la Fouine

## A savoir :

🐾 Martre et Fouine présentent un dimorphisme sexuel, les mâles étant plus grands que les femelles.

🐾 La Martre est un peu plus haute sur pattes.

🐾 L'os pénien de la Fouine est nettement plus long (> 60 mm) que celui de la Martre (< 46 mm).

🐾 La dentition présente des différences, en particulier, la 3<sup>ème</sup> prémolaire est concave chez la Martre et convexe (bombée) chez la Fouine

\* L'os pénien, ou baculum, est un os présent dans le pénis de la majorité des Mammifères et sert à la copulation

## Pièges :

La Fouine présente parfois une légère tache de coloration jaune-orangée au milieu de sa bavette blanche (cf photo page précédente) ...

La Martre peut présenter des taches sur le haut des pattes avant (photo ci-contre)...

La couleur et la forme de la bavette ne sont pas les seuls critères à examiner. Comme dans toute identification, il est préférable de croiser plusieurs critères.



## Devinette !

Il n'est pas rare de voir un cadavre de Martre ou de Fouine au bord d'une route... Saurez-vous identifier celui-ci sans pouvoir l'examiner de près ?



Réponse : *Martes foina* ou *Martes martes*... c'est la seconde !



**Transmettez vos observations directement en ligne :**

<http://www.gmb.asso.fr/click2map/index.php?page=index>

Groupe Mammalogique Breton – Octobre 2010

Conception et réalisation ; Franck SIMONNET

Dessins: Alain JEAN (noir&blanc), Philippe PENICAUD (couleur)

Photos : Caroline BEYSSEY, Franck SIMONNET

