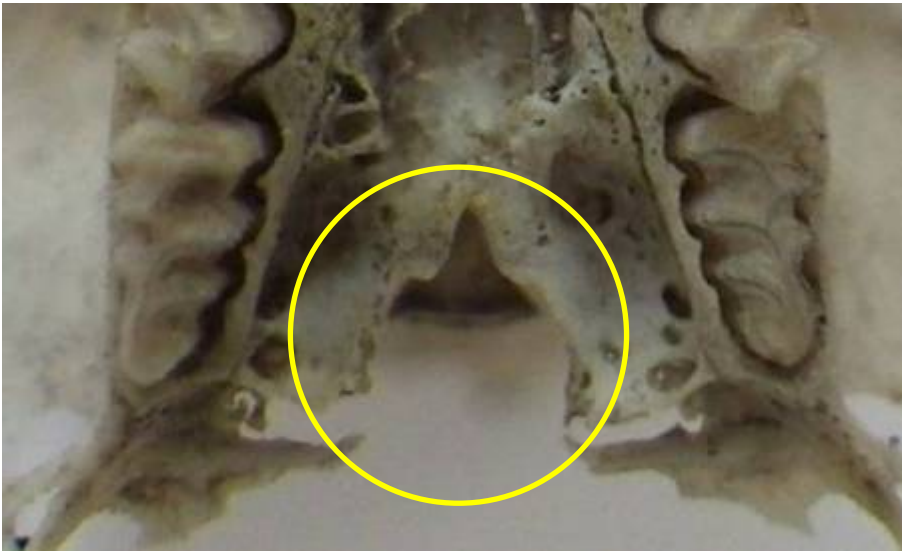


Distinction du Campagnol des champs *Microtus arvalis* du Campagnol souterrain *Microtus subterraneus* par la forme du palais.



Campagnol souterrain *Microtus subterraneus*

Le palais se termine en forme d'accolade avec la pointe dirigée vers l'avant.



Campagnol des champs *Microtus arvalis*

Le palais se termine par une courbe dont le sommet est dirigé vers l'avant, mais qui est interrompue en son milieu par une protubérance dirigée vers l'arrière.



Campagnol des champs *Microtus arvalis* atypique

Une protubérance fendue peut ressembler à la pointe de l'"accolade" du campagnol souterrain. Cependant cette accolade est moins régulière et la fente est nettement plus en arrière (à hauteur de la limite entre les 3<sup>ème</sup> et 4<sup>ème</sup> saillants internes de la molaire 3 pour le Campagnol des champs, à hauteur du 2<sup>ème</sup> saillant pour le Campagnol souterrain.