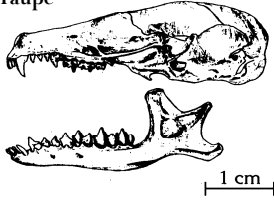


# Clé de détermination des crânes de micromammifères en Bretagne

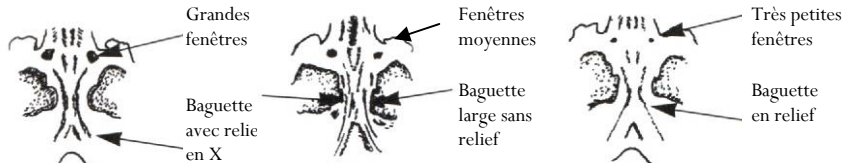
Pour l'atlas (2005-2014), nous ne comptabilisons que les calvarium (partie supérieure du crâne).

Taube



## Insectivores

Plancher de la boîte crânienne (avant du crâne vers le haut)



Dents blanches

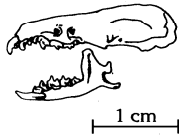
Crocidure

Crocidure musette

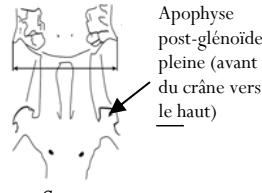
Crocidure leucode (espèce répandue mais rare)

Crocidure des jardins (rare, présente sur les îles, 44 et 56)

Musaraignes

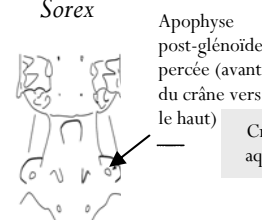


Dents rouges



Sorex

Apophyse post-glénoïde pleine (avant du crâne vers le haut)



Apophyse post-glénoïde percée (avant du crâne vers le haut)

Crossope aquatique

Neomys



Musaraigne couronnée

Taille



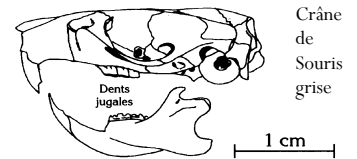
Musaraigne pygmée

Dessins de Sorex à l'échelle 1:1

A rechercher	Position du foramen lacrymale	Hauteur mandibule (en mm)
Crossope de Miller		
C. aquatique		$h \geq 4,5$ C. aquatique
C. Miller		$h \leq 4,6$ C. Miller



## Rongeurs



Crâne de Souris grise

4 dents jugales

3 dents jugales

### Gliridés

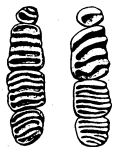
Rangées dentaires inférieures supérieures

Lérot



Muscardin

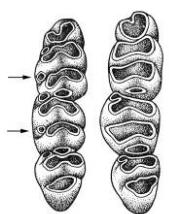
1 mm



Fond grisé = espèce rare dans les pelotes

### Muridés

Rangées dentaires inférieures



Rat noir

Rat surmulot



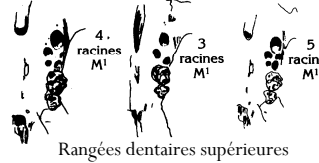
Mulot sylvestre



Souris grise

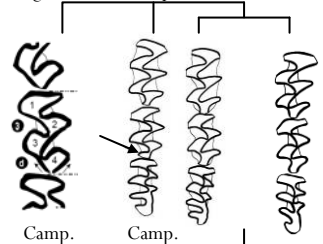


Rat des moissons

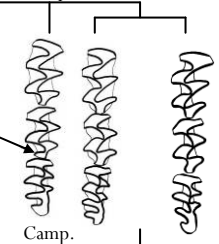


### Campagnols

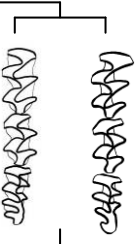
Rangées dentaires supérieures (< 7 mm)



Camp. roussâtre



Camp. agreste



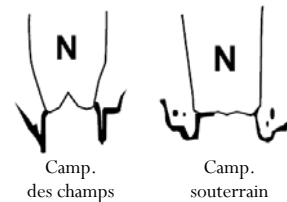
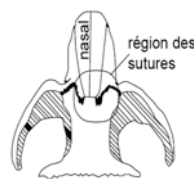
Suture nasale



Campagnol amphibie

Rangées dentaires inférieures (> 7 mm)

A rechercher en 44 et 56	Rangées dentaires supérieures
Campagnol des Pyrénées	Camp. pyrénéen
4 angles saillants internes 3 angles saillants externes Les n°2 sont alternes (type complexe)	3 angles saillants internes 3 angles saillants externes Les n°2 sont opposés (type simplexe)
Forme de M <sup>2</sup>	



Camp. des champs

Camp. souterrain

