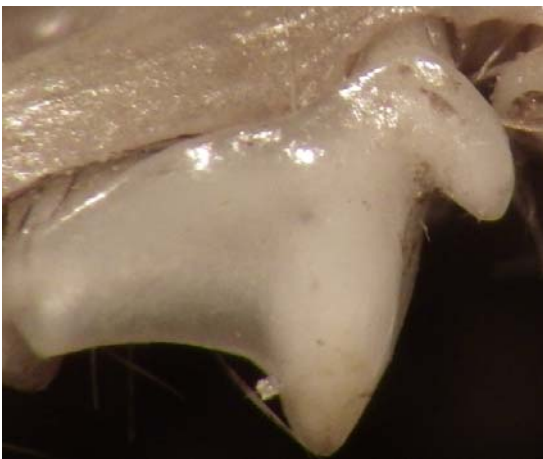


Distinction des Crocidures en Bretagne en fonction de la forme de la pré-molaire 4 supérieure (P4 sup.)



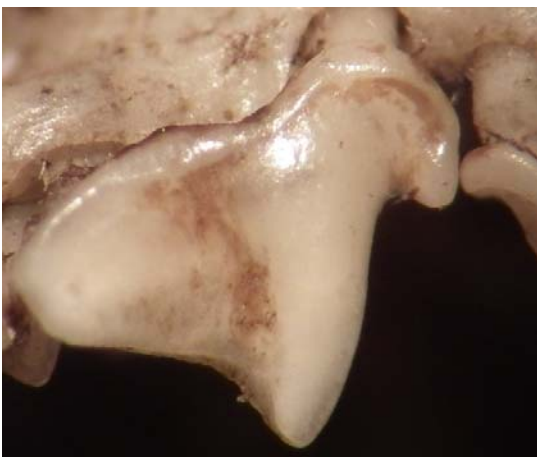
Crocidura leucode *Crocidura leucodon*

La cuspide (1) est accolée au métacone (2). Le cingulum (3) forme une ogive peu prononcée, il est massif, très épais.



Crocidure musette *Crocidura russula*

La cuspide est bien détachée du métacone, elle est grêle, pointue et un peu projetée vers l'avant. Le cingulum est en forme d'ogive bien prononcée. Il est absent ou à peine discernable.



Crocidure des jardins *Crocidura suaveolens*

La cuspide est accolée au métacone. Le cingulum forme une courbe presque parfaite, il est relativement épais

L'avant de la dent est à droite sur la photo. Avec les variations individuelles, les P4 sup. de *C. leucodon* et *C. suaveolens* peuvent être en théorie difficiles à distinguer, mais sur le continent ce sont les Crocidures les plus grandes et les plus petites (*C. russula* est au milieu). Le critère de taille fait qu'il n'y a pas de problème d'identification. De plus, les mandibules des deux espèces sont très différentes.